

- (A) $x \leq -3$ or $x > 2$
- (B) $-3 \leq x < 2$
- (C) $x < -3$ or $x \geq 2$
- (D) $x \leq -3$ and $x > 2$

٤. مجموعة اكل المعادلة
 $|x-2| = -3$
 هو -

- (A) $\{-1, 5\}$
- (B) $\{1, 5\}$
- (C) $\{1, -5\}$
- (D) Φ

٥. مجموعة كل المتباينة
 $4|5-3x| - 1 \leq 15$
 هو -

- (A) $\frac{1}{3} \leq x \leq 3$
- (B) $-3 \leq x \leq \frac{1}{3}$
- (C) $x \leq \frac{1}{3}$ or $x \geq 3$
- (D) Φ

٦. النوج المربى الذي يمثل حلاً
 للمعادلة
 $-4x + 3y < -2$

١. يمكن الوحدة الأوك
 « المتباينات الخطية »

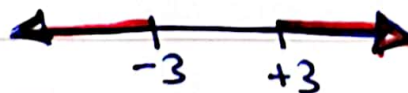
٢. كلت تعبیر على مجموعة
 الأعداد الفردية التي تنزيه عن 7
 بطريقة الصفة المبنية -

- (A) $B = \{x | x > 7, x \in \mathbb{w}\}$
- (B) $B = \{x | x = 2k+1, k \in \mathbb{w}, x > 7\}$
- (C) $B = \{x | x \geq 7, x \in \mathbb{w}\}$
- (D) $B = \{x | x = 7k, k \in \mathbb{w}, x > 7\}$

٣. مجموعة كل المتباينة
 $2x+1 \geq 4x-3$
 هو -

- (A) $[1, \infty)$
- (B) $[-1, \infty)$
- (C) $(-\infty, 1]$
- (D) $(-\infty, -1]$

٣. المتباينة التي تمثل التمثيل
 التالي



$$(C) 0.5x + 0.3y < 3$$

$$(D) 0.5x + 0.3y > 3$$

٩
ما قيمة x التي تجعل
 $g(x) = 7 - 2x$ إذا كان
 $g(x) = 13$ ←

$$(A) -2$$

$$(B) -3$$

$$(C) 3$$

$$(D) 2$$

١٠
إذا كان $f(x) = 4x^3 - 2$

فما قيمة $f(-1) - 3f(0)$ ←

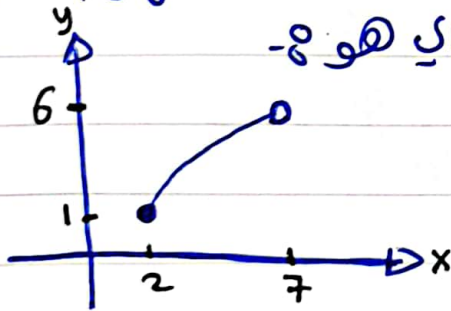
$$(A) 0$$

$$(B) 1$$

$$(C) -1$$

$$(D) 12$$

١١
النسبة مجال الاقتران اعطى في الشكل
التالي هو ؟-



$$(A) [1, 6]$$

$$(B) (1, 6)$$

$$(C) [2, 7]$$

$$(D) (2, 7)$$

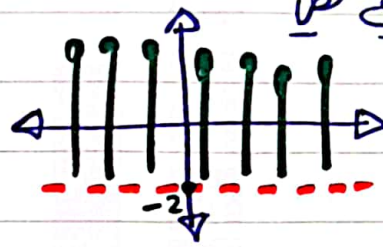
$$(A) (0, 1)$$

$$(B) (2, 2)$$

$$(C) (1, 0)$$

$$(D) (1, 2)$$

١٢
المتباينة التي لها التمثيل البياني
التي هي



$$(A) x > -2$$

$$(B) y \geq -2$$

$$(C) x \geq -2$$

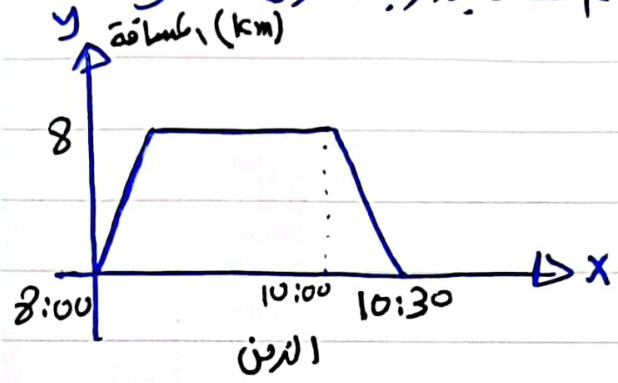
$$(D) y > -2$$

١٣
س يريد شراء نوعين من
الاقلام بحيث لا يتفرد المبلغ الذي
سيدفعه كمنها كما علم في دناير
اذا كان ثمن القلم من النوع الاول
0.5 دينار و ثمن القلم من النوع
التالي 0.3 دينار فان المتباينة التي
تعبّر عن امثاله هي :-

$$(A) 0.5x + 0.3y \leq 3$$

$$(B) 0.5x + 0.3y \geq 3$$

١٢ كان بين التمهيل البياني اعمار رحلة
مهند في دراجته من منزله إلى نادي
رياضي حيث أضر بعض الوقت فيه
ثم عاد به راجعه إلى المنزل



ما سرعة مهند خاطة الزمنية

10:00 - 10:30

- (A) 12 km/h
(B) 14 km/h
(C) 10 km/h
(D) 16 km/h

إنهت الأسئلة
بالتوفيق لجميع الطلاب

أحمد خليل
خيليو

0796691306

واتساب جروب